

Test obsahuje 10 otázek, na jeho vypracování je čas 15 minut. Každá otázka je při správném zodpovězení hodnocena jedním bodem. V každé testové nabídce je právě jedna správná odpověď. Při zkoušení na počítači je povolen návrat k předcházejícím otázkám.

1. **Co je to definiční obor funkce?** 30629

- A Množina, kterou označujeme $H(f)$
- B Funkce, která je zadána grafem
- C Množina všech prvků, k nimž funkční předpis přiřazuje reálná čísla patřící do oboru hodnot
- D Množina všech čísel, k nimž funkční předpis přiřazuje čísla z definičního oboru

2. **Co je to funkce?** 30642

- A Zobrazení, kde ke každému prvku definičního oboru je přiřazeno právě jedno reálné číslo.
- B Zobrazení, kde ke každému prvku definičního oboru je přiřazen právě jeden prvek jiné množiny
- C Zobrazení, kde k nejvýše jednomu prvku definičního oboru je přiřazeno právě jedno reálné číslo.
- D Zobrazení, kde ke každému prvku oboru hodnot je přiřazeno právě jedno reálné číslo.

3. **Urči způsob, kterým nemůže být zadána funkce.** 30641

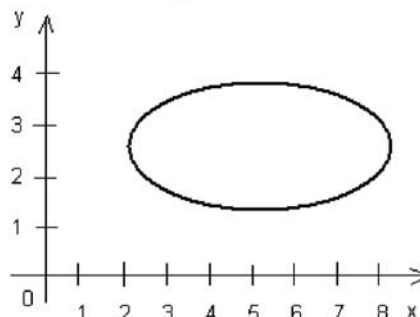
- A Obrázkem
- B Grafem
- C Spojnicovým diagramem
- D Rovnicí

4. **Rozhodni, zda následující tabulka může představovat funkci:** 30633

x	2	3	4	5	6	7	8	2
y	4	6	8	10	12	14	16	18

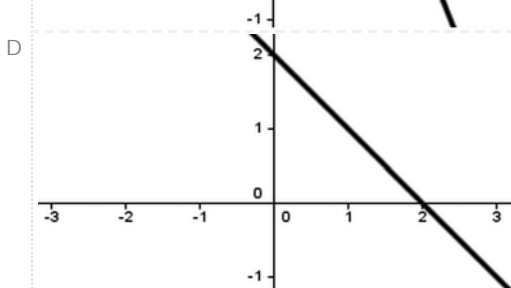
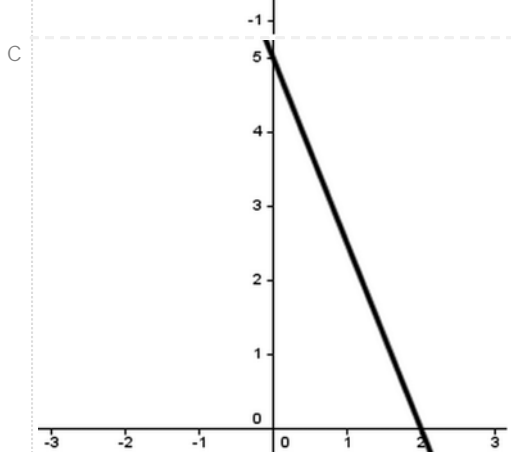
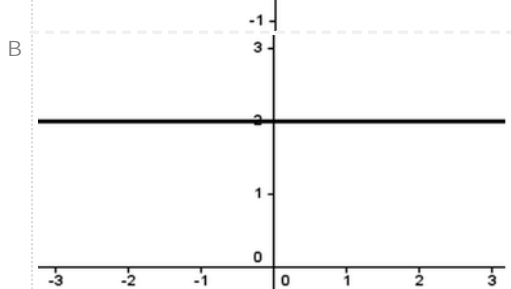
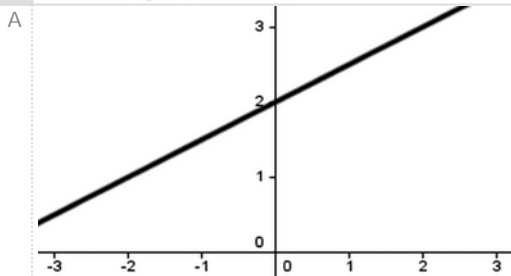
- A Ne, nemůže
- B Ano může, ale pouze v případě, že vynecháme sloupec pro $x = 3$
- C Ne, nemůže, protože ve druhém řádku nikdy nesmí být reálná čísla
- D Ano může, ale pouze v případě, že vynecháme sloupec pro $x = 8$

5. **Rozhodni, zda následující graf může představovat graf funkce:** 30620



- A Ano, může, je to graf konstantní funkce
- B Ano, může, je to graf kvadratické funkce
- C Ano, může, je to graf mocninné funkce
- D Nemůže

6. Který z následujících grafů představuje graf funkce $y = -x + 2$?



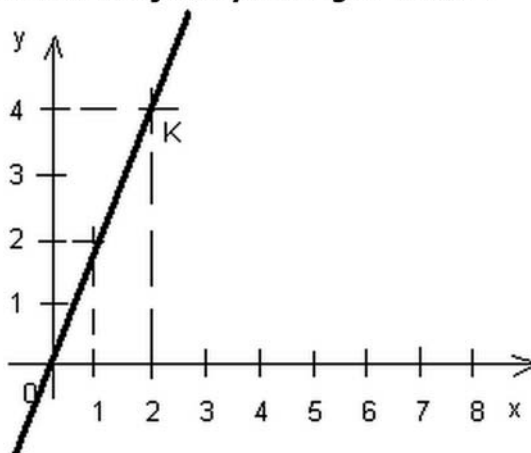
7. Je dána přímá úměrnost, která je dána rovnicí $y = -4x$. Urči funkční hodnotu pro $x = 7$.

- A -7
- B -14
- C 28
- D -28

8. Co je grafem přímé úměrnosti?

- A Přímka rovnoběžná s osou x
- B Parabola
- C Hyperbola
- D Přímka procházející počátkem souřadného systému

9. Na obrázku je narysován graf funkce:



Určete souřadnice bodu K.

- A [0; 4]
- B [4; 2]
- C [2; 4]
- D [2; 0]

10. Který z následujících obrázků představuje graf funkce $y = 3$?

30685

